

MISSION DE PROGRAMMATION

CONSTRUCTION D'UN POLE DE RECHERCHE EN ECOTOXICOLOGIE ET TOXICOLOGIE ENVIRONNEMENTALE

Rovaltain
PÔLE ÉCOTOX
ASSOCIATION DE PREFIGURATION ECOTOX (Valence)

SU :
10 000 m²

Montant estimé travaux :
30 M € HT

Cotraitants :

Atelier KARR : architecte
H3C-ENERGIES : HQE

2010 - 2011

CONTEXTE :

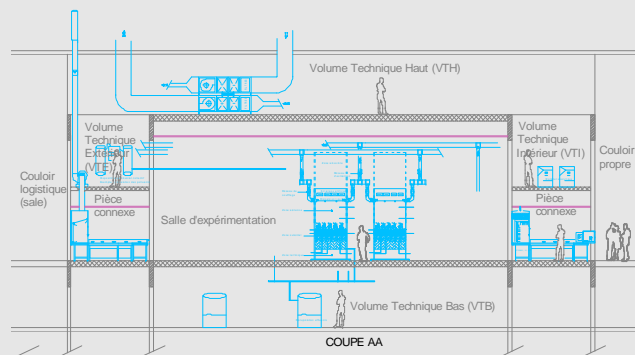
L'ambition du Pôle Scientifique est de participer au développement de la **toxicologie environnementale et de l'écotoxicologie**.

Le dispositif prévu dans le cadre de ce projet est du type **Grand Equipements pour la recherche (Large Scale Facility)**, permettant de réaliser des travaux envisageables au niveau des laboratoires à cause essentiellement de l'échelle de temps et d'espace trop grands : long terme, volumes de l'ordre de quelques mm³, difficile à mettre en place au niveau des laboratoires.

ENJEUX DU DISPOSITIF :

Souplesse, modularité des halles expérimentales pour accueillir **tous types de dispositifs expérimentaux** (canaux, animaleries, colonnes d'eau, de terre) et **tous niveaux de confinement** (L1 à L3), **toute nature de polluant** (chimique, ondes HF et BF, ionisant,...), **tout type de climat** (chaud, froid, humide, sec).

Aucun dispositif scientifique au Monde n'a à ce jour ces qualités d'extrême polyvalence.



Exemple d'organisation d'une halle expérimentale avec dispositifs scientifiques

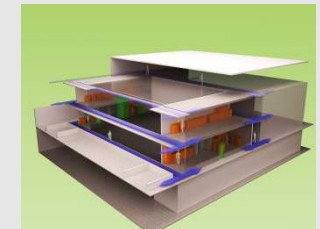
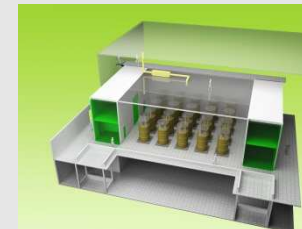
HALLES EXPERIMENTALE CONFINEES :

8 halles de 335 m² SU constituées chacune de :

- une salle expérimentale grande hauteur 235 m²
- locaux connexes : 100 m²

Souplesse d'exploitation et de maintenance

- Halle expérimentale prise en sandwich entre 2 volumes techniques totalement accessibles.
- Volumes techniques intérieurs permettant d'alimenter les dispositifs expérimentaux quelque soit leur taille et contraintes techniques



MISSIONS 2BCONCEPT :

Etude de faisabilité-préprogramme et programme

- Définition des cibles HQE et sensibilisation des scientifiques à la démarche environnementale
- Étude des besoins auprès des scientifiques des différents secteurs
- Optimisation des flux et de l'organisation fonctionnelle
- Analyse des contraintes techniques liées aux process hébergés dans la halle
- Etude de postes de travail
- Chiffrage du coût de l'opération
- Rédaction du préprogramme et du programme

Assistance maîtrise d'ouvrage en phase concours choix de l'équipe de maîtrise d'œuvre

Analyse fonctionnelle et technique de 3 esquisses
Synthèse présentée à la commission technique